



GROU !

Cie Renards / Effet Mer

Fiche Technique

Contact Diffusion FRANCE

Claudie Bosch
+33 (0)6 33 64 35 07
diffusion@cieeffetmer.fr

Contact Diffusion BELGIQUE

Baptiste Toulemonde
+32 (0)487 32 60 88
cierenards@gmail.com

Contact administratif FRANCE

Sonia Marrec
+33 (0)6 08 43 26 16
administration@cieeffetmer.fr

Contact administratif BELGIQUE

Julie Sommervogel
+32 (0)488 48 19 66
cierenards@gmail.com

Contacts techniques

Isabelle Derr (Direction)
+32 (0)473 59 30 70
isabelle.derr82@gmail.com

Fanny Boizard
+32 (0)476 36 87 20
fanny.boizard@gmail.com

Candice Hansel
+32 (0)498 50 45 77
candicehansel@hotmail.fr

ATTENTION, Numéros belges = +32 !

Général

Durée du spectacle: 60 min

Jauge: 180 en scolaire 220 en tout public

À partir de: 7 ans

Équipe en tournée: 3 personnes (+ 1 chargée de diffusion/production éventuellement)

Loges: Pour 2 personnes, miroirs, douches (**indispensable**), serviettes, boissons chaudes et froides, catering.

Repas: Deux régimes classiques + régime spécifique en fonction du technicien (Isabelle: Ok - Fanny: sans porc - Candice: Régime difficile (sans légumes) / autonomie possible de sa part)

Transport: Toute l'équipe et le décor se déplacent dans un utilitaire type Fiat Ducato (L4H2) Prévoir emplacement de parking (hauteur: 2m52)

Montage et raccords: 2 services:

 Déchargement, montage, réglages : 1 service

 Conduite, raccords, répétitions: 1 service

2 techniciens demandés lors des deux services.

Un pré-montage lumière est souhaité à organiser au cas par cas avec le technicien de notre équipe.

Démontage: 2h

Plateau

Occultation indispensable

Boite noire

Pendrillonnage à l'Italienne

Sol parquet ou tapis de danse noir

Gradin droit, idéalement le premier rang au niveau du plateau

dimensions idéales:

espace scénique 8m x 8m

Hauteur sous perche: 5m

consommables à fournir par le lieu:

 2 rouleaux de tape de danse noir

 2 piles LR6 AA 1,5V

Scénographie :

Le décor se compose de plusieurs éléments de cuisine disposés au lointain:

Une gazinière, un réfrigérateur, une table, deux sièges, un meuble haut et un meuble bas de cuisine, un meuble « évier », divers petit accessoires.

Un sol vinyle : 3 lats de 7m de long / 2m de large. Occupation au plateau : 42m²

Certains éléments et textiles sont ignifugés. (voir pv)

Pyrotechnie: Nous utilisons lors des premières minutes du spectacle une torche enflammée au plateau. La Cie dispose à proximité du décor une couverture anti-feu.

Fumée: Une machine à fumée (apportée par la Cie) est utilisée à plusieurs reprises lors du spectacle ainsi qu'une petite quantité de poudre à fumée lente. Pensez au réglage des alarmes.

Nettoyage: Notre décor se compose entre autre d'un sol lino sur lequel se déroule l'entièreté du spectacle. De la semoule y est versée et dispersée lors du spectacle.

Prévoir que des grains risquent de s'échapper ça et là...

Un aspirateur peut s'avérer pratique.

Prévoir un clean plateau avant/après chaque représentation.

Lumière

23 circuits

Régie:

Les régies lumière et son doivent être côte-à-côte.

La régie lumière se fera via le logiciel D::Light sur l'ordinateur de la Cie.

Listing matériel lumière demandé:

- 5 PC 1kW avec volets
- 3 découpes 613
- 2 découpes 614
- 11 PAR 64 CP 62
- 3 PAR 64 CP 61
- 1 PAR 36 (F1 / BT)

Prévoir le câblage dmx jusqu'au plateau (cf. Plan de feu)

Prévoir des lignes graduées et directes au grill et au sol

Listing matériel lumière apporté par la Cie:

- 1 machine à fumée
- 5 PAR LED
- 2 rampes LED
- Boitier Entec

Nous apportons également un splitter dmx et le câblage dmx nécessaire entre nos projecteurs et machine à fumée. Prévoir l'alimentation en courant de ces projecteurs. Nous apportons les gélatines.

Son

Régie:

Les régies lumière et son doivent être côte-à-côte.

La régie se fera via le logiciel Ableton Live sur l'ordinateur de la Cie.

Listing matériel son demandé:

RÉGIE

- 1 x console son numérique type Yamaha 01V96

DIFFUSION

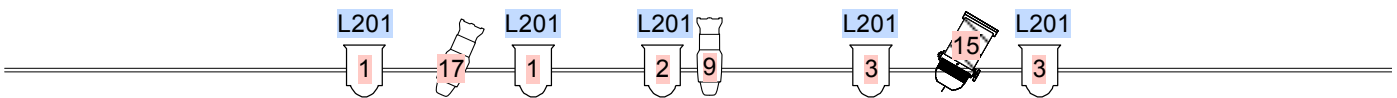
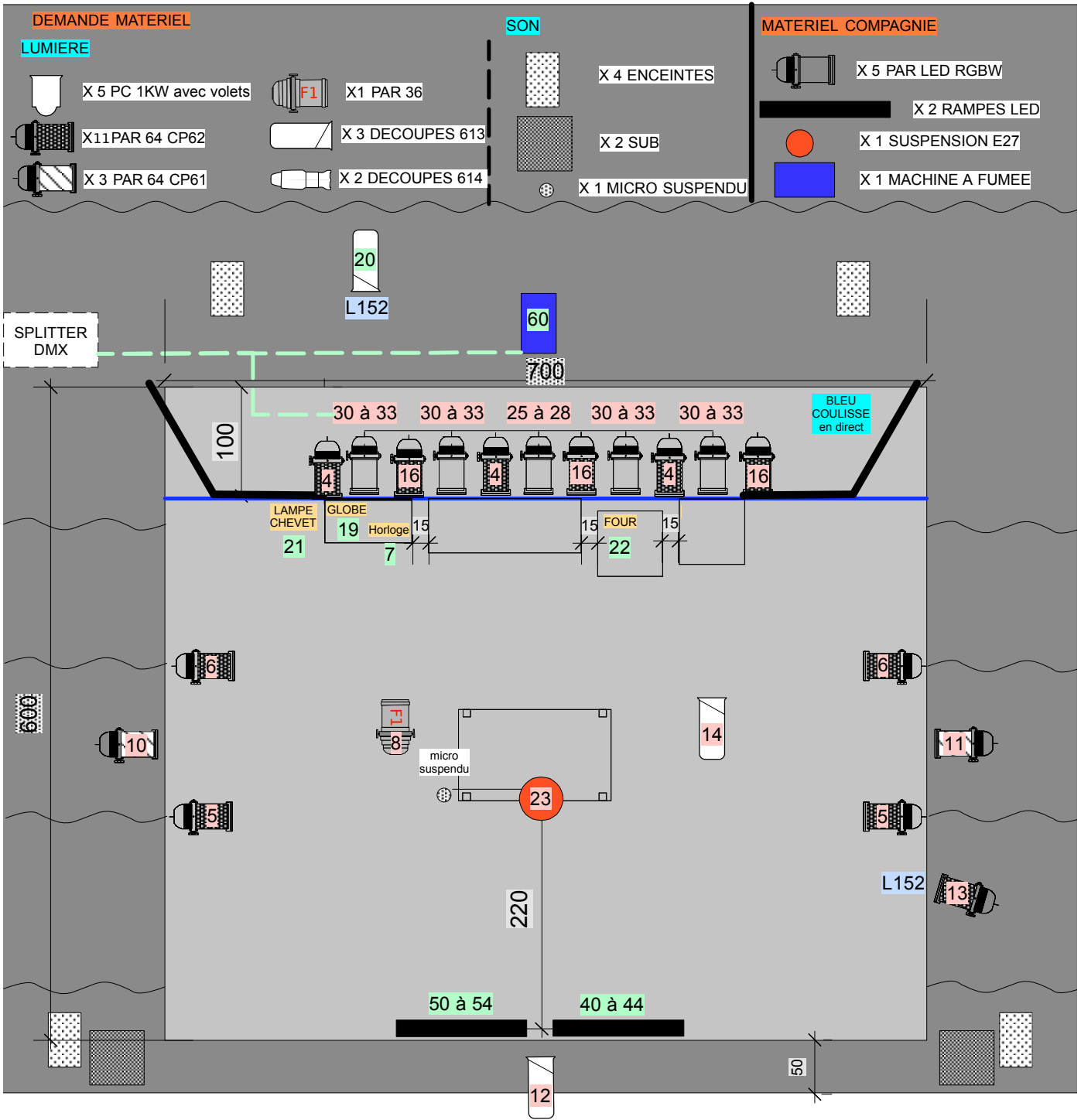
- 1 x plan façade type Amadeus MPB 600 + subs
- 1 x plan lointain type Amadeus MPB 200

CÂBLES

- câbles XLR

Listing matériel son apporté par la Cie:

- 1 système micro main HF T-Bone (863-865 MHz)
- 1 Carte Son
- 1 micro statique



CIRCUITS AU GRIL

CIRCUITS AU SOL



"GROU!"
COMPAGNIE RENARDS
MAI 2018
ECHELLE 1/50